

La cloison la plus ingénieuse pour plus de flexibilité



matières premières
renouvelables



résistant
au feu



rapide à
installer



anti-bruit



adapté à
l'insertion
de vis

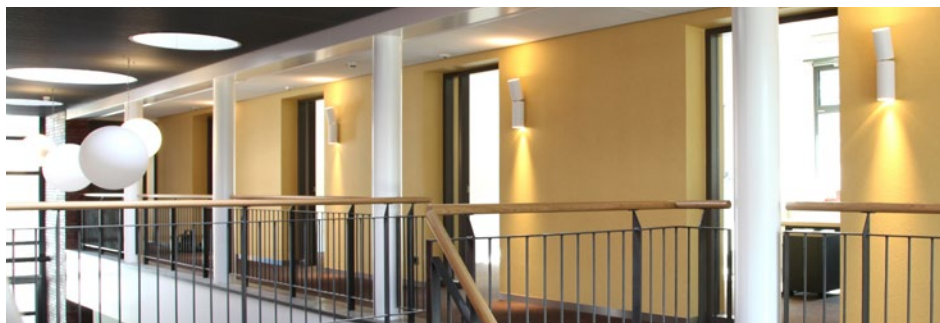


à isolation
thermique



dubo

Cloisons de séparation FAAY VP54/VP70 : pour une pose rapide



L'âme des cloisons de séparation VP54 et VP70 de FAAY est constituée de chènevotte comprimée, un produit résiduel issu de la liniculture. Cette structure unique détermine pour une large part certaines qualités essentielles des produits FAAY :

- résistance extrême au feu, jusqu'à 62 minutes*
- isolation acoustique élevée
- très stable
- particulièrement bien adapté à l'insertion de vis sans besoin de chevilles :
 - vis normale 110 kg
 - vis à bois tête hexagonale 230 kg

Les panneaux VP54 ont une épaisseur de 54 mm, les panneaux VP70, 70 mm.



léger



rapide à installer



isolant

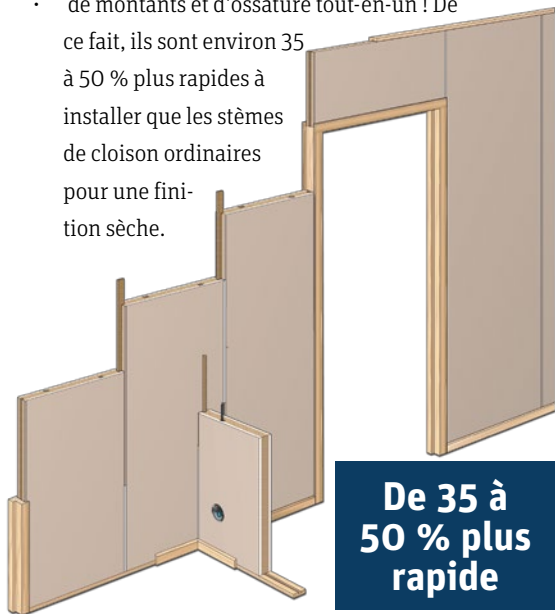


adapté à l'insertion de vis

Travailler avec 35 à 50 % de rapidité en plus !

Un autre avantage des panneaux FAAY, c'est le gain de temps. Les panneaux muraux FAAY servent notamment :

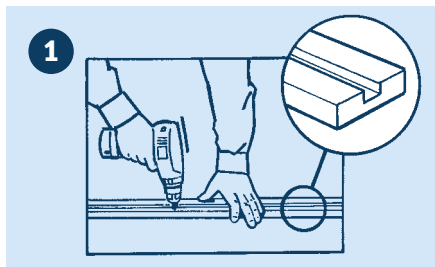
- au placage de finition (plaques de parement en plâtre de 9,5 mm d'épaisseur) ;
- de matière de remplissage ;
- de montants et d'ossature tout-en-un ! De ce fait, ils sont environ 35 à 50 % plus rapides à installer que les stèmes de cloison ordinaires pour une finition sèche.



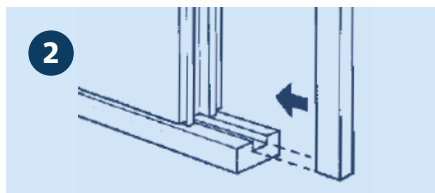
* en combinaison avec une plaque de plâtre supplémentaire

Montage

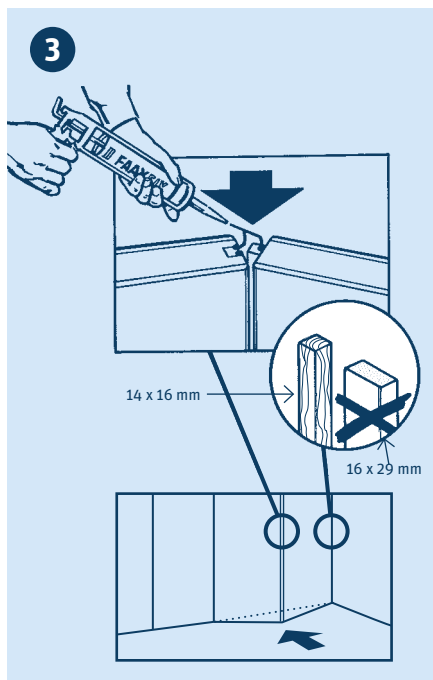
L'installation d'un panneau FAAY VP54 ou VP70 est simple. La procédure se limite aux étapes suivantes :



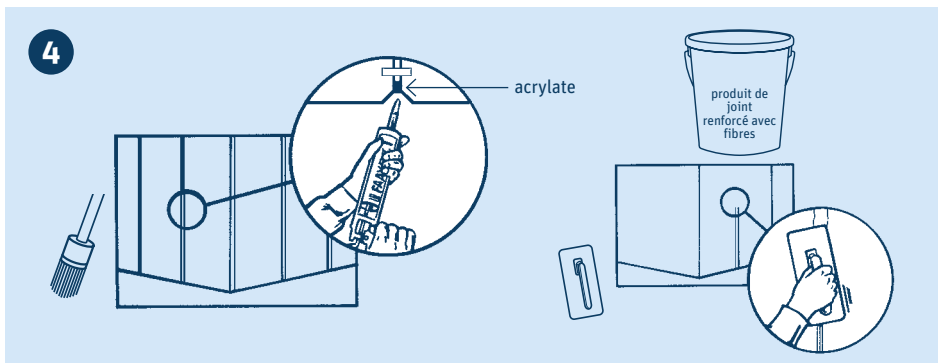
↑ Installer les profilés de sol et de plafond.



↑ Placer les panneaux muraux entre les profilés de sol et de plafond, et utiliser les languettes de panneau de particules fournies pour assembler les panneaux entre eux et avec les profilés de sol et de plafond.



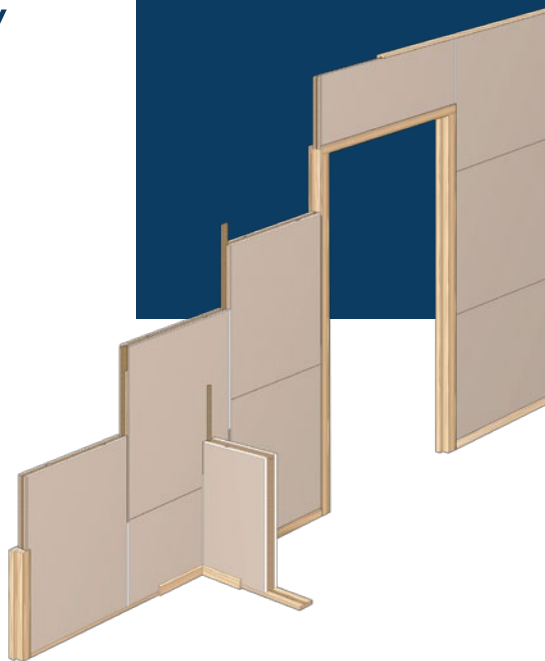
↑ Pour une cloison fermée : scier dans un panneau mural le panneau de fermeture aux dimensions adéquates, coller du côté scié une demi-languette en bois, visser sur le mur de raccord une demi-languette en bois et pousser ensuite le panneau de fermeture et l'avant-dernier panneau mural pour passer d'une position en V directement à une cloison plane.



↑ Comblér le raccord plafond - cloison avec du FAAYFOAM®, laisser les joints entre les panneaux visibles ou réaliser une finition lisse avec du produit de joint renforcé aux fibres par exemple. Réaliser la finition de la cloison (badigeonnage, carrelage, stucage, tapissage, etc.), monter des plinthes contre les profilés de plafond et de sol, et voilà.

Éléments de bloc FAAY VP54/VP70 : pour la simplicité

Spécialement pour les endroits où il est difficile ou impossible de s'en sortir avec des panneaux FAAY d'une hauteur d'étage, il existe les blocs VP54/VP70 de 600 mm de large et 1 m de hauteur. Une cloison en blocs VP54/VP70 peut dès lors être transportée par une seule personne ! En outre, les blocs peuvent aussi être transportés dans des camions ou camionnettes de plus petite taille. Un système ingénieux de rainures et de languettes permet d'assembler les blocs pour donner une cloison très solide et stable.



FAAY 2resist® : pour la résistance au feu

Si vous recherchez la sécurité et la protection pour votre bâtiment, Faay propose le système de plafond 2resist®.

Un système de plafond flexible, démontable avec une résistance au feu extrêmement élevée de 60 jusqu'à 120 minutes. Le système 2resist® comprend une structure suspendue cachée et à suspension libre avec une grande portée. Les panneaux sont autonomes – à l'exception de la construction au-dessus – garantie d'une résistance au feu unique. Autre avantage : ils offrent également une bonne isolation phonique et thermique. Avec une résistance au feu allant de 60 jusqu'à près de 120 minutes, 2resist® assure une protection fiable contre les incendies.

C'est un produit idéal pour les bâtiments de services publics et d'habitation, les établissements de soins, les bâtiments de restauration, les hôtels, les crèches, les établissements scolaires, les bâtiments (semi-)publics, les commerces, les garages et les bâtiments industriels.



↑ Les panneaux de plafond 2resist® sont livrés avec une couche de finition (structure à grain fin).

W'all-in-One® : pour une chaleur préservée

Faay offre des solutions simples, même pour les pièces qui nécessitent une isolation thermique.

Les panneaux W'all-in-One® (PG60, PG70 et PG90) offrent une isolation thermique élevée pour un encombrement minimum.

Les profilés spéciaux :

- évitent les fuites thermiques entre les joints ;
- pas de formation de ponts thermiques ;
- ont une forme étudiée pour que le vide soit toujours correctement ventilé ;
- permettent un montage très rapide.

Concernant les contre-cloisons d'isolation thermique W'all-in-One® de Faay, la plaque de plâtre est collée sur du PIR, un matériau isolant thermique qui :

- assure une isolation élevée même avec une petite épaisseur (à 90 mm, le Rc est de 3,85) ;

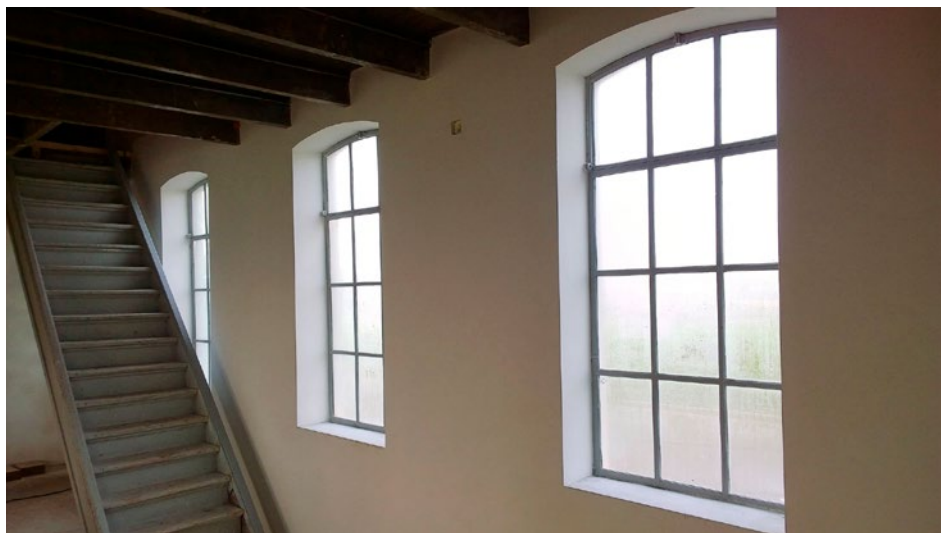
- permet ainsi un gain d'espace de près de 50 % ;
- le contre-collage qui est appliqué a un effet coupe-vapeur (pas besoin de film coupe-vapeur).

Système W'all-in-One® de FAAY

- Montage ultra-rapide pour une somme de travail réduite
- Pas de formation de pont thermique
- Détaillage simple
- Garantit un rendement thermique constant
- Satisfait aux exigences en matière de résistance au feu

W'all-in-One® basic de FAAY

- Idéal pour l'isolation thermique par exemple d'un mur plat séparant une pièce non chauffée et une salle de séjour.
- Facile et rapide à coller directement sur la surface de base, sans vide d'air
- Collage avec FAAYFOAM



Aperçu de la gamme

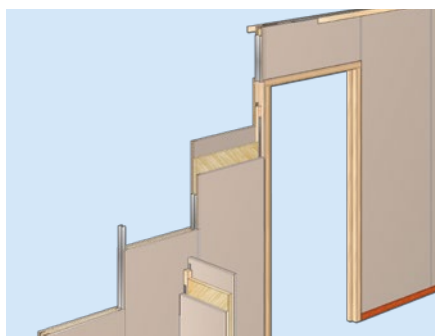
Pour voir la gamme complète, consultez le site www.faat.com

	Épaisseur		Résistant au feu		Isolation		Isolation acoustique	
			Selon NEN 6069	Selon NEN 1364-1	Valeur Rc	Valeur U	Rw	D nT.A.k Arrêté néerlandais relatif à la construction 2012
Cloisons de séparation								
VP54	54 mm	-	EI30		0,42 m ² K/W	1.54 W/m ² K	30 dB	29 dB
VP70	70 mm	-	EI45		0,58 m ² K/W	1.23 W/m ² K	29 dB	28 dB
Contre-cloisons thermiques								
PG60	60 mm	< 20 min.	-		2,65 m ² K/W ^{a)}	0.35 W/m ² K ^{a)}	Amélioration ±5 dB	-
PG70	70 mm	< 20 min.	-		3,05 m ² K/W ^{a)}	0.31 W/m ² K ^{a)}	Amélioration ±5 dB	-
PG90	90 mm	< 20 min.	-		3,85 m ² K/W ^{a)}	0.27 W/m ² K ^{a)}	Amélioration ±5 dB	-
Cloisons d'isolation								
IW90	90 mm	-	EI45		1,25 m ² K/W	0.68 W/m ² K	50 dB	49 dB
IW100	100 mm	-	EI60		1,09 m ² K/W	0.76 W/m ² K	45 dB	44 dB
IW148	148 mm	-	EI90		1,89 m ² K/W	0.47 W/m ² K	56 dB	55 dB
IW200/54 (2x VP54)	200 mm	-	EI90		2,07 m ² K/W	0.44 W/m ² K	+59 dB	58 dB
IW200/70 (2x VP70)	200 mm	-	EI120		2,39 m ² K/W	0.38 W/m ² K	+59 dB	58 dB
Systèmes de plafond								
2resist® 60	40 mm	-	REI120 ^{b)}		±0,48 m ² K/W ^{d)}	0.94 W/m ² K ^{d)}	48 dB ^{d)}	47 dB ^{d)}
^{d)} 2resist® 120	67 mm	-	REI120 ^{c)}		0,801 m ² K/W ^{d)}	1.074 W/m ² K ^{d)}	48 dB ^{d)}	47 dB ^{d)}

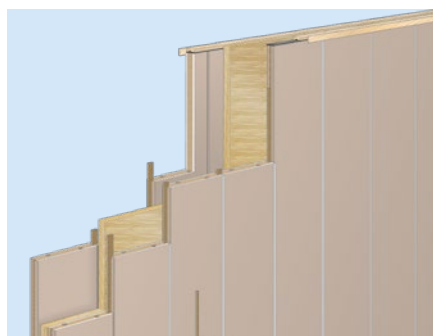
Tous nos tests ont été exécutés selon la norme NEN néerlandaise et/ou la norme européenne. Date de tableau : Janvier 2016.

Explication des renvois

- Exécution du système y compris vide d'air 20 mm et mur en briques.
- testé conformément à la norme EN 1365-2
- testé conformément aux normes EN 1365-2 et EN 1364-2
- hors isolation du sol / du toit



↑ Les cloisons isolantes de FAAY sont installées sur le site de pose comme un assemblage de 2 panneaux dont l'espace intermédiaire est comblé avec un matériau insonorisant et résistant au feu.



↑ Grâce à leur flexibilité, les cloisons de séparation d'habitation FAAY peuvent être réparties rapidement dans n'importe quel volume de construction.



Faat Vianen B.V., Mijlweg 3, Boîte aux lettres 116, 4130 EC Vianen Pays-Bas, T + 31 347 37 66 24
Agent Belgique: telephone +32 474 989 083 / +32 472 967 850, info@ecoprof.eu, www.faat.com

